



KHALIX Multistucpanel®

Universele, dampopen en honingraadvormige pleisterdrager voor probleemondergronden op basis van polypropyleen

TOEPASSINGSGBIED

Multistucpanel® is een zeer open, universele en lichtgewicht pleisterdrager op basis van polypropyleen voor typische probleemondergronden, waarbij Multistucpanel® het pleistersysteem ontkoppeld van de ondergrond. Hierbij valt te denken aan ondergronden met optrekkend - en doorslaand vocht, gedefor-meerd of instabiel metselwerk, door zout belaste ondergronden, gescheurde of scheur gevoelige ondergronden, sterk verontreinigde ondergronden door bijvoorbeeld roet, roest, alg, schimmel en aan geleverde of vette ondergronden, waarbij geen of nauwelijks hechting van een pleistersysteem tot stand te brengen is. Multistucpanel® kan niet worden aangebracht op ondergronden waarbij sprake is van drukkend of levend water en is uitsluitend binnen toepasbaar. Zie voor een probleemloze verwerking van Multistucpanel® en de toe te passen pleistersystemen, verwerkingsrichtlijn 2.1.

EIGENSCHAPPEN

- LxBxD: 1200 x 600 mm x 25 mm.
- Thermische uitzetting: $150 \cdot 10^{-6} \text{ m/m}^\circ\text{C}$.
- Eenvoudig te zagen met een hand- of decoupeerzaag.
- Lichtgewicht en scheuroverbruggend.
- Gewicht: 1300 gram per plaat.
- Celdoorsnede: 8,0 mm.
- Drukvastheid: 1,75 MPa.
- Maattolerantie: +/- 4,0 mm
- Warmte geleid.: $\lambda_d = 0,067 \text{ W}/(\text{mk})\text{K}$.
- Gegarandeerde isolatie van vochtplekken, zoutuitslag, roest, roet, alg en schimmel enz.

VOORBEREIDING

Alvorens Multistucpanel® wordt aangebracht wordt een grondige inspectie van de probleemondergrond aanbevolen. Daar waar mogelijk vervuilingen zoveel mogelijk door afborstelen of afsteken verwijderen en doormiddel van vochtmetingen vaststellen of er geen sprake is van levend of drukkend water (zie toepassingsgebied). Bij onvlakke – en/of afgebikte ondergronden moet vastgesteld worden of er hechting van een vertin- of uitvlaklaag tot stand te brengen is. In dat geval voorafgaand aan de montage/verwerking van de Multistucpanel® eerst een vertin- en uitvlaklaag aanbrengen van SLP MKP-10 Tras. De MKP-10 Tras “onder de rei” brengen en laten drogen (zie het technisch merkblad van SLP MKP-10 Tras).

MONTAGE EN VERWERKING

Op vlakke ondergronden kan Multistucpanel® rechtstreeks, volgens de in de verwerkingsrichtlijn 2.1 omschreven werkmethode probleemloos worden aangebracht. Indien u twijfelt aan de toepassingsmogelijkheden van Multistucpanel® kunt u een maatwerkadvies bij SLP/KHALIX aanvragen. Multistucpanel® dient conform NPR 3924 en verwerkingsrichtlijn 2.1 in halfsteensverband door middel van MSP-slagpluggen op de ondergrond worden aangebracht. Hierbij dient aandacht te worden besteed aan de aansluiting van de Multistucpanel® onderling. De platen dienen strak en nauwkeurig tegen elkaar te worden aangebracht. Doorvoeren van buizen en leidingen enz. eveneens nauwsluitend aanwerken. Minimaal 8 slagpluggen per plaat aanbrengen (zie hiervoor verwerkingsrichtlijn 2.1).

Aandachtspunt: Multistucpanel® dient nauwkeurig en aaneengesloten te worden aangebracht zodat de aan te brengen mortel-/weefsellaag niet in contact komt met de ondergrond! Ter verhoging van de brandwerendheid dient een pleistersysteem van minimaal 5 mm te worden aangebracht.

VERPAKKING EN VERBRUIK

Multistucpanel® wordt op pallet geleverd. (volle pallet is 70 platen). Met betrekking tot het verbruik Rekening houden met een snij-/zaagverlies van gemiddeld 7 – 10%.



KHALIX Multistucpanel

Universele, dampopen en honingraadvormige pleisterdrager voor probleemondergronden op basis van polypropyleen

OPSLAG

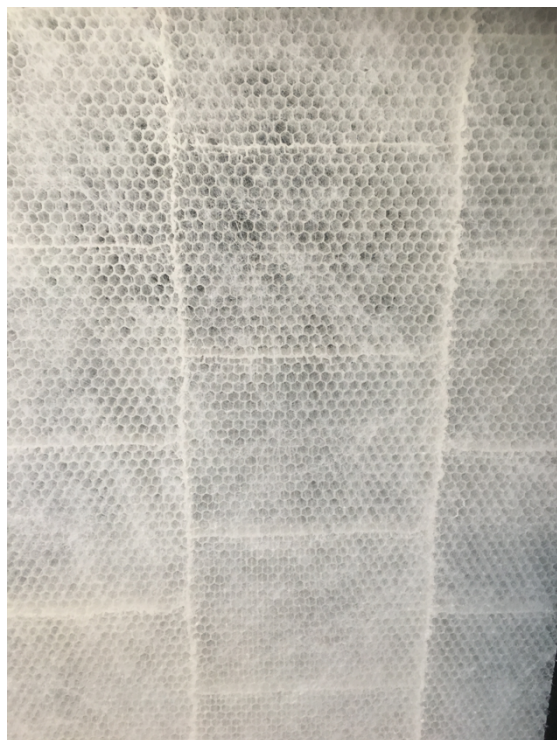
Onbeperkt houdbaar op houten pallet.

VEILIGHEID

Wij adviseren tijdens de verwerking van de Khalix Multistucpanel persoonlijke beschermingsmiddelen te dragen.

ALGEMENE VOORWAARDEN

Materiaal technische eigenschappen kunnen alleen worden gegarandeerd indien gebruik wordt gemaakt van alle onderdelen van het KHALIX-pleistersysteem en uitvoering wordt gegeven aan alle facetten zoals deze in onze adviezen worden genoemd. Onze technische merkbladen zijn – onder voorbehoud van wijzigingen en behoud van alle rechten - opgemaakt volgens de laatste stand van de techniek. De gegevens over verbruik en hoeveelheden zijn onder ideale omstandigheden bepaald en dienen derhalve als referentiewaarde te worden gezien. SLP Afbouwstoffen bv levert uitsluitend volgens haar algemene leveringsvoorwaarden. Vraag een nieuw exemplaar aan als u deze nog niet in uw bezit is.



- *Detailopname van de honingraadstructuur.*