

Natuurlijke isolatie-systemen

SYSTEEMBLAD

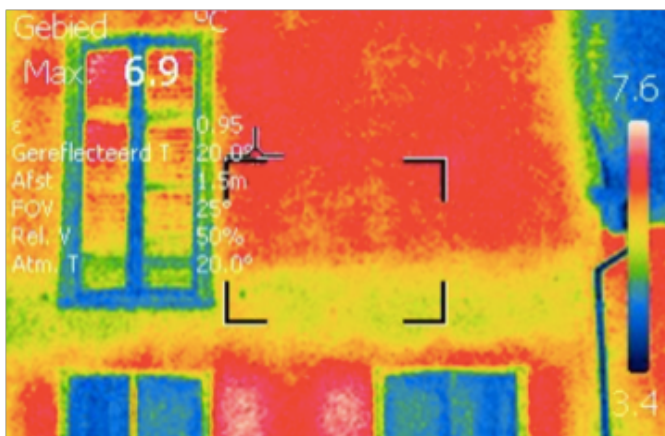
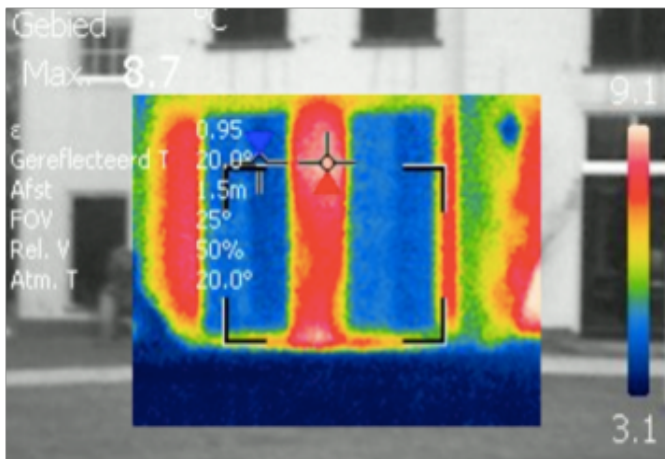


RESTAURATIE SPECIAALPRODUCTEN
Oonksweg 40
7621 XW Borne
tel: 074-2654000
info@khalix.nl | www.khalix.nl

Natuurlijke, dampopen isolatiesystemen op basis van HOMATHERM houtvezelisolatieplaten met een afwerking van KHALIX natuurlijke hydraulische kalk, voor een energiezuinig en aangenaam binnenklimaat.

■ Duurzaam en dampopen na-isoleren

Duurzaam (na-)isoleren vraagt om een doordacht systeem. Een systeem waarbij de eigenschappen van alle systeemcomponenten volledig op elkaar zijn afgestemd. Een systeem dat staat voor hoge bouwfysische betrouwbaarheid en een aangenaam en gezond binnenklimaat. Bij het Warmteplan/KHALIX-isolatiesysteem is uitgegaan van een breed toepassingsgebied met een esthetisch verantwoorde eindafwerking. Het systeem is zowel buiten als binnen toepasbaar, waarbij het hoge thermisch isolerende en dampopen karakter van de Homatherm houtvezelplaten aansluit op de unieke dampopen eigenschap van de KHALIX natuurlijke hydraulische kalkmortels. Daarnaast staat de lage elasticiteitsmodulus van de KHALIX hydraulische kalk borg voor een spanningsarme afwerking waarbij kan worden aangetekend dat het Warmteplan/KHALIX systeem bijzonder onderhoudsvriendelijk is. Een systeem waar over is nagedacht! Natuurlijke (na-)isolatie samengesteld uit herwinbare systeemcomponenten.



■ Voordelen

- duurzaam isolatiesysteem, samengesteld uit 100% herwinbare materialen,
- aangenaam binnenklimaat, 's zomers koel, 's winters warm,
- hoge geluidsisolatie en uitstekende akoestiek,
- bouwfysisch zeer betrouwbaar, met weinig onderhoud,
- breed scala aan afwerkstructuren, incl. (gekleurde) afwerking met een silicaat- of kalkverf.

■ Thermische binnenisolatie

Het Warmteplan/KHALIX-isolatiesysteem heeft haar waarde bij het energetisch renoveren van bestaande gebouwen aan de binnenzijde van gebouwen ruimschoots bewezen. Hierbij moet echter worden opgemerkt dat het verstandig is om vooraf een op het werk gericht (maatwerk) advies te laten maken. Bij toepassing als binnenisolatie is de uitwisseling van waterdamp met de buitenomgeving verzekerd.

■ Systeemopbouw binnenisolatie

Voor binnentoepassing is het isolatiesysteem opgebouwd uit de onderstaande opeenvolgende componenten:

- een Homatherm isolatieplaat, type ID-Q II standard of USD-Q II protect,
- een KHALIX raaplaag waarin een alkalibestendig wapeningsweefsel wordt ingebed, laagdikte ca: 8 mm,
- een KHALIX afwerklaag, die als schuurwerk kan worden opgeleverd of desgewenst met KHALIX FIX-kalk kan worden afgepleisterd,
- het systeem kan uitgebreid worden met lage temperatuur wandverwarming, bijvoorbeeld het Stukiso systeem van Warmteplan.

■ Detail



Natuurlijke isolatie-systemen

SYSTEEMBLAD



RESTAURATIE SPECIAALPRODUCTEN
Oonksweg 40
7621 KW Borne
tel: 074-2654000
info@khalix.nl | www.khalix.nl

Thermische gevelisolatie

Het Warmteplan/KHALIX-gevelisolatiesysteem is geschikt voor metselwerk en houtskeletbouw. In dit geval dienen onder het maaiveld tot ca. 30 cm boven het maaiveld vochtbestendige perimeter isolatieplaten te worden aangebracht.

Systeemopbouw gevelisolatie

Het thermisch gevelisolatiesysteem is opgebouwd uit de volgende componenten:

- een Homatherm isolatieplaat, type EnergiePlus comfort voor de toepassing op regelwerk en EnergiePlus massiv voor metselwerk en andere massieve ondergronden,
- een KHALIX raaplaag waarin een alkalibestendig wapenings weefsel wordt ingebed, laagdikte ca: 8 mm,
- een KHALIX afwerklaag die als schuurwerk kan worden opgeleverd, laagdikte ca: 2 - 3 mm,
- een (gekleurde) afwerking met een silicaatverf.

Eigenschappen

- bijzondere goede isolatie-eigenschappen: 's zomer koel en 's winter warm,
- zeer goede oppervlaktehechting van de KHALIX hechtmortel,
- zeer goed te bepleisteren door aangepaste hydrofobering van de houtvezels,
- robuuste, stootvaste houtvezelplaat met een hoge temperatuurbestendigheid,
- dubbelzijdig te gebruiken en daardoor een minimaal snijverlies,
- dampopen en een goed absorptievermogen dus weinig kans op condensatieschade,
- natte en vochtige gevels krijgen de gelegenheid weer te drogen,
- cradle-to-cradle systeem,
- geluidarm en geen klankasteffecten,
- ecologisch- en milieuvriendelijk.

Bewezen resultaten



Algemeen

De ondergrond, voorbereidingen, detaillering, boukundige randvoorwaarden en verwerkingsomstandigheden dienen te voldoen aan de NPR 3924, de Nationale Praktijkrichtlijn stukadoorswerk buiten op geïsoleerde en ongeïsoleerde ondergronden.

Meer informatie

Meer informatie over de producten van Warmteplan en KHALIX vindt u op www.warmteplan.nl en www.KHALIX.nl. Ook kunt u bij een van de bedrijven een verwerkingsadvies aanvragen.